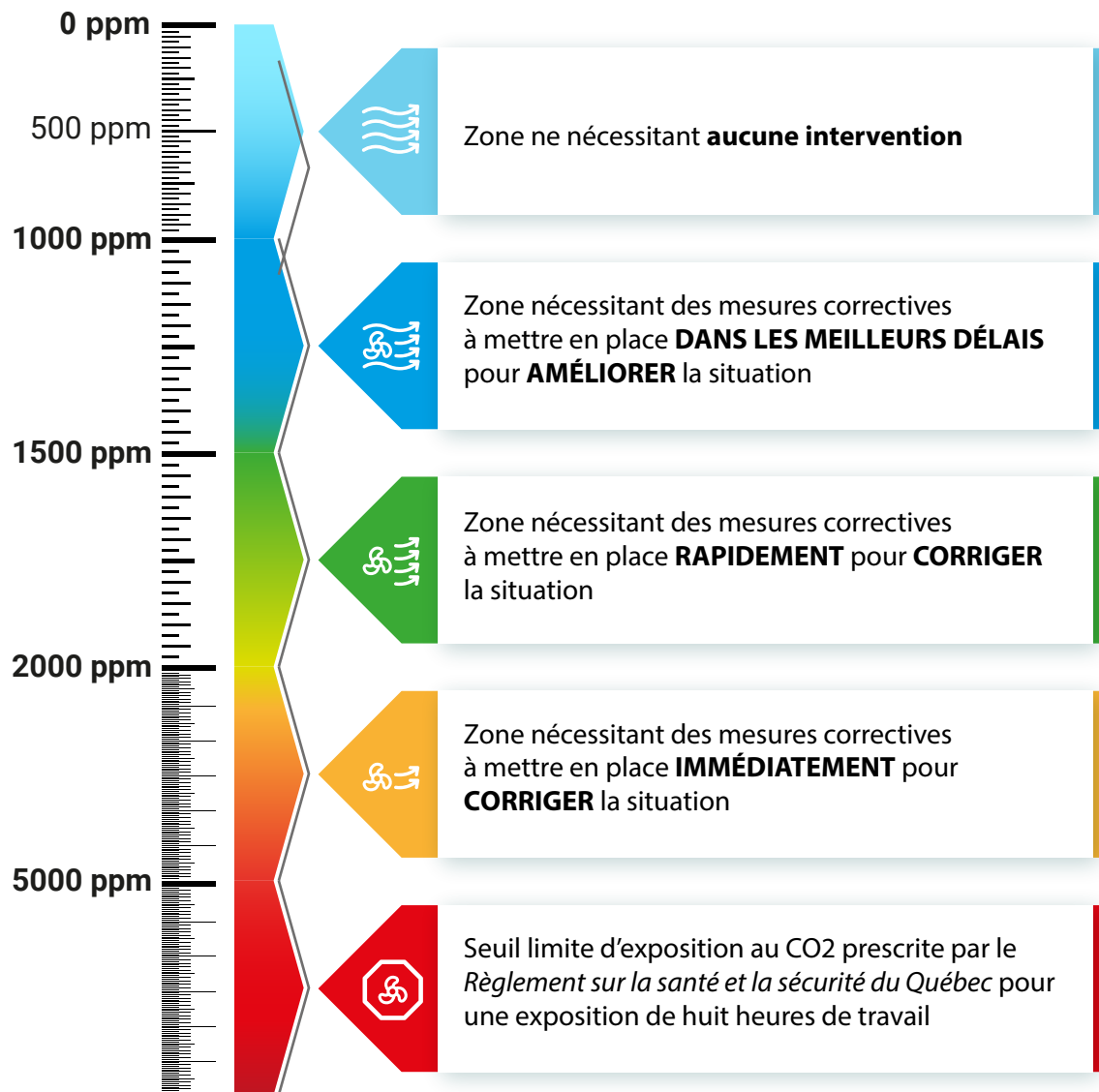


# MESURE DU DIOXIDE DE CARBONE (CO2)



## Interventions réalisées dans tous les bâtiments du CSSDA

- Système de ventilation en opération 24h sur 24h
- Augmentation du débit de changement d'air de tous les systèmes de ventilation
- Ouverture des fenêtres deux heures avant le début des classes en s'assurant de conserver une température adéquate.
- Rappel des pratiques de base pour permettre la circulation de l'air : ouverture des fenêtres et des portes, le cas échéant, tout en portant attention à garder une température adéquate en présence d'élèves.
- Vérification et surveillance des moyennes obtenues par le système de gestion des données. Si les données élevées perdurent dans le temps, une intervention ciblée est effectuée par l'équipe du Service des ressources matérielles.

Centre  
de services scolaire  
des Affluents

Québec

